



ORIENTATIONS D'AMENAGEMENT ET DE PROGRAMMATION

ORIENTATIONS D'AMENAGEMENT ET DE PROGRAMMATION

1 - SECTEURS D'HABITAT

Secteurs ouverts à l'urbanisation (1AU)

- *Secteur le Boulevard*
- *Secteur de la Croix Rouge*

Secteur fermé à l'urbanisation (2AU)

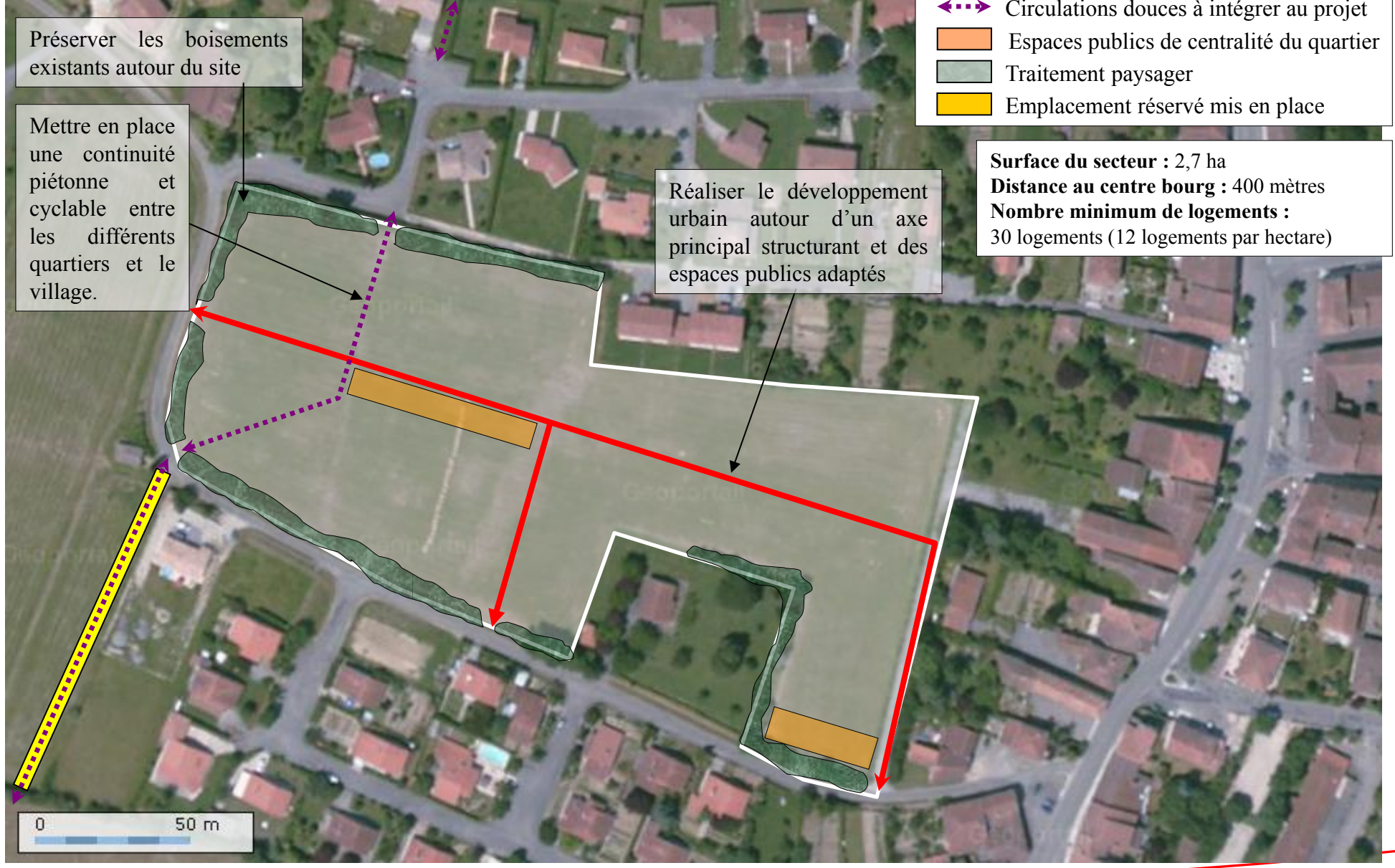
- *Secteur de la Granette*
- *Secteur les jardins du faubourg sud*

2 - SECTEUR D'ACTIVITES

- *Secteur les Anglades*

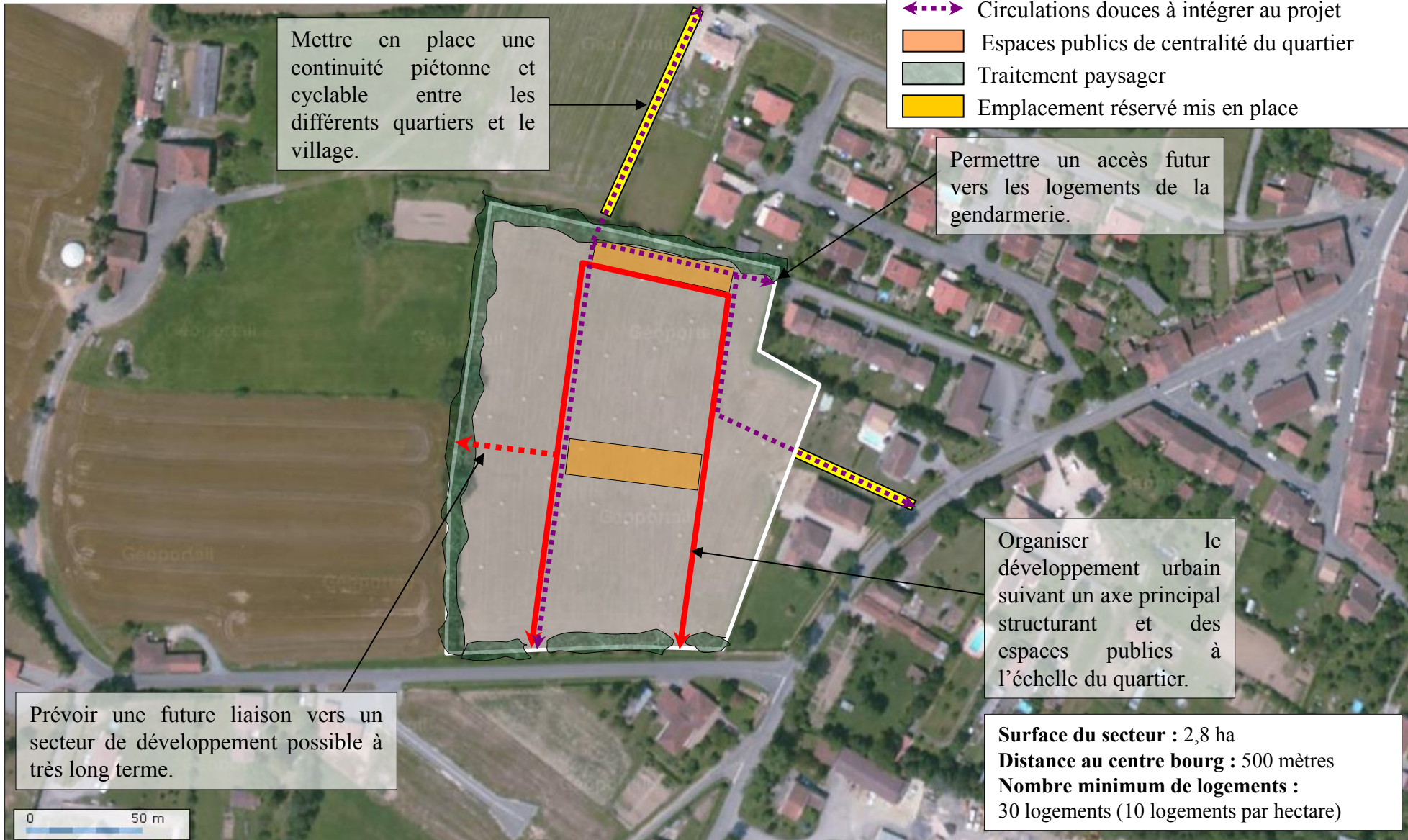
1 - SECTEURS D'HABITAT

Secteur le Boulevard



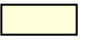





ORIENTATIONS D'AMENAGEMENT ET DE PROGRAMMATION

Secteur de la Croix Rouge



Secteur de la Grangette (2AU)

Surface du secteur : 2,2 ha
Distance au centre bourg : 600 mètres
Estimation du nombre de logements :
25 logements (12 logements par hectare)

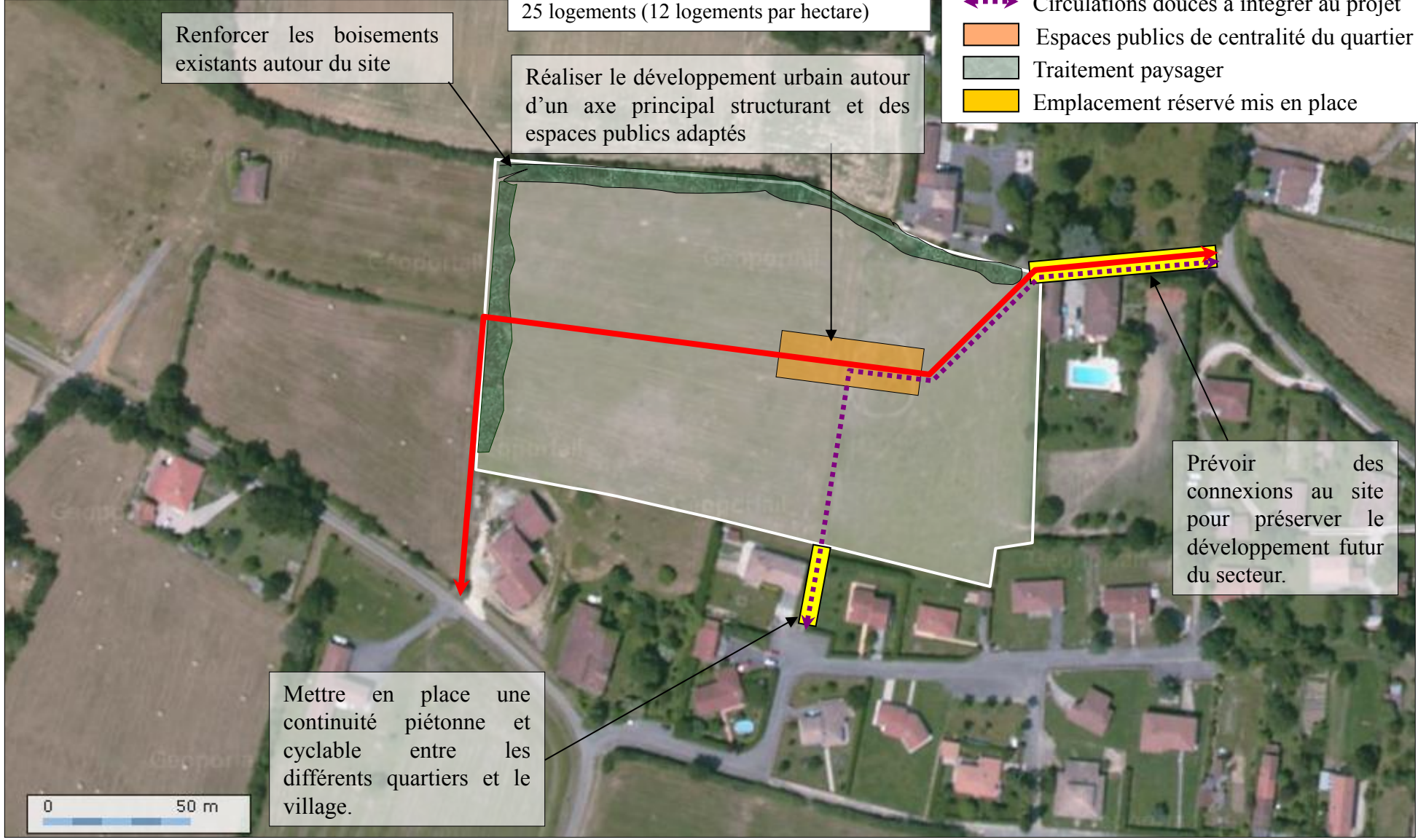
-  Secteur d'habitat en devenir
-  Voies principales avec piétonniers
-  Circulations douces à intégrer au projet
-  Espaces publics de centralité du quartier
-  Traitement paysager
-  Emplacement réservé mis en place

Renforcer les boisements existants autour du site

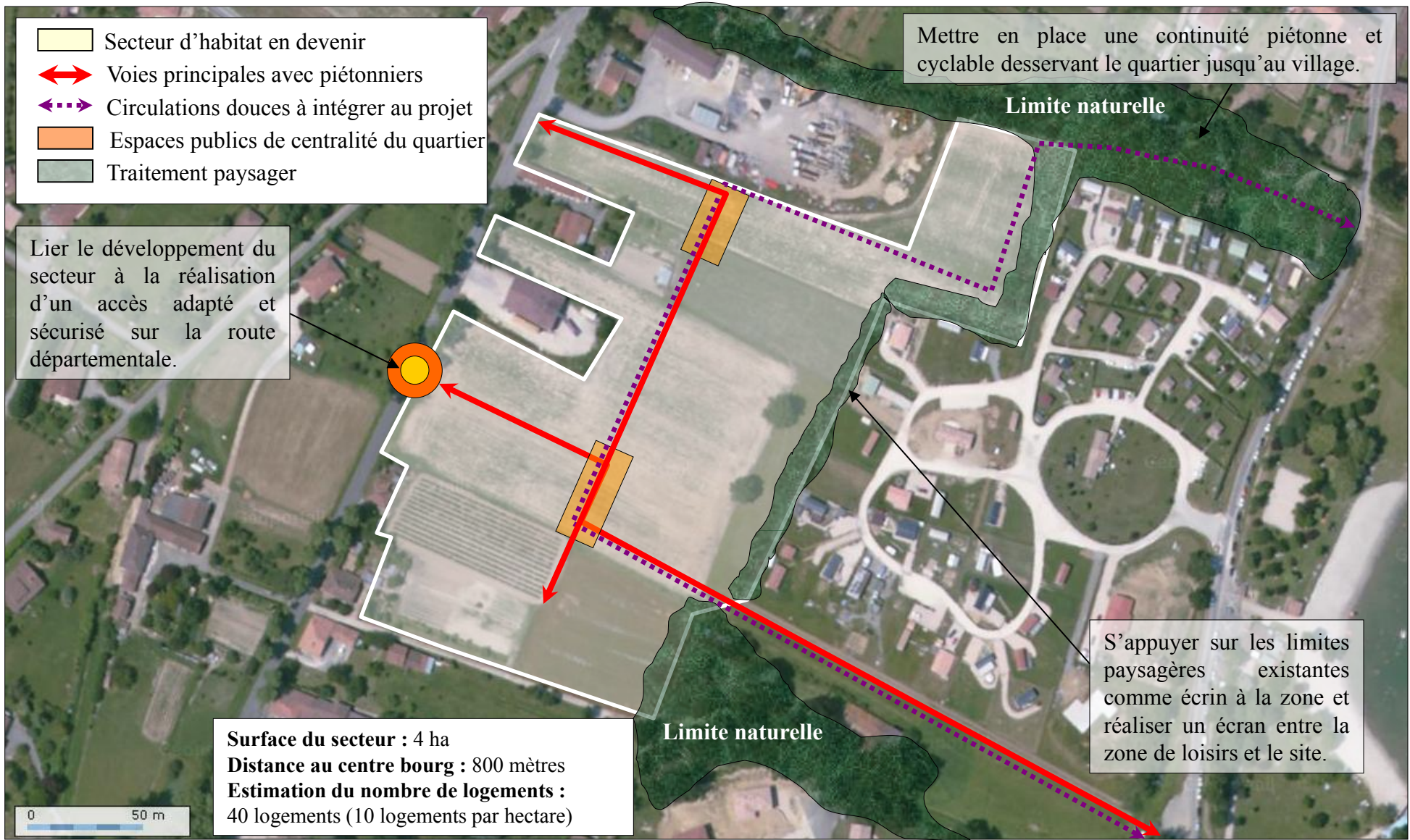
Réaliser le développement urbain autour d'un axe principal structurant et des espaces publics adaptés

Prévoir des connexions au site pour préserver le développement futur du secteur.

Mettre en place une continuité piétonne et cyclable entre les différents quartiers et le village.



Secteur les jardins du faubourg sud (2AU)



2 - SECTEUR D'ACTIVITES

Secteur les Anglades

